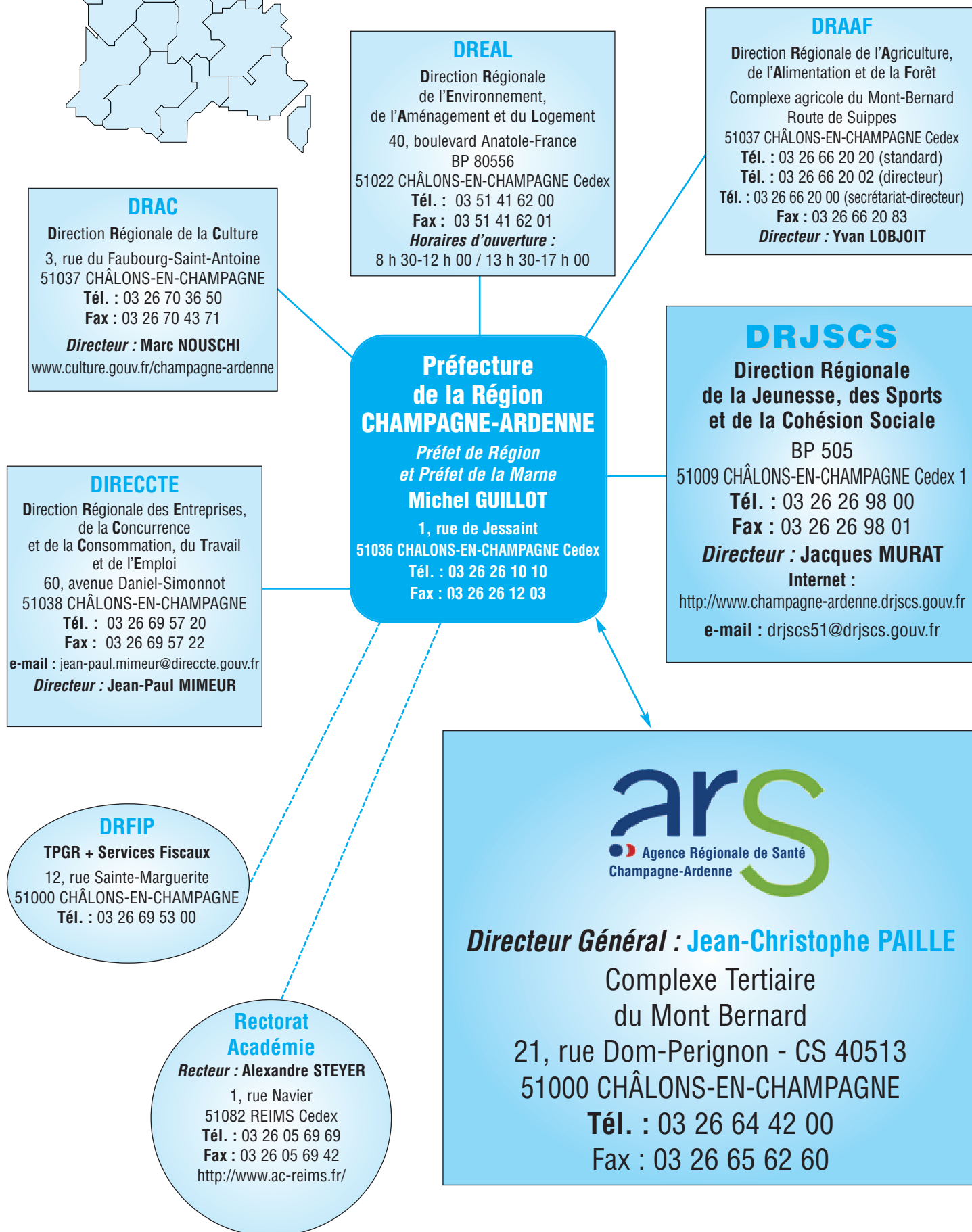


# SERVICES DE L'ÉTAT EN CHAMPAGNE-ARDENNE



## La démographie en CHAMPAGNE ARDENNE

La Champagne-Ardenne est l'une des régions les moins densément peuplées de l'Union Européenne. L'écart de croissance démographique entre la France – qui a pratiquement doublé de population depuis 1950 – et la région ne cesse de s'amplifier.

Si les tendances démographiques observées au cours de la dernière décennie se prolongent, la région comptera environ 1 265 000 habitants à l'horizon 2030. En s'appuyant sur l'examen de la fécondité, de la mortalité et des mouvements migratoires moyens de la période 1990-1999, les évolutions sont différentes d'un département à l'autre. La Marne et l'Aube gagneront des habitants jusqu'en 2015 tandis que la population des deux autres départements, déjà en baisse, continuera de décroître.

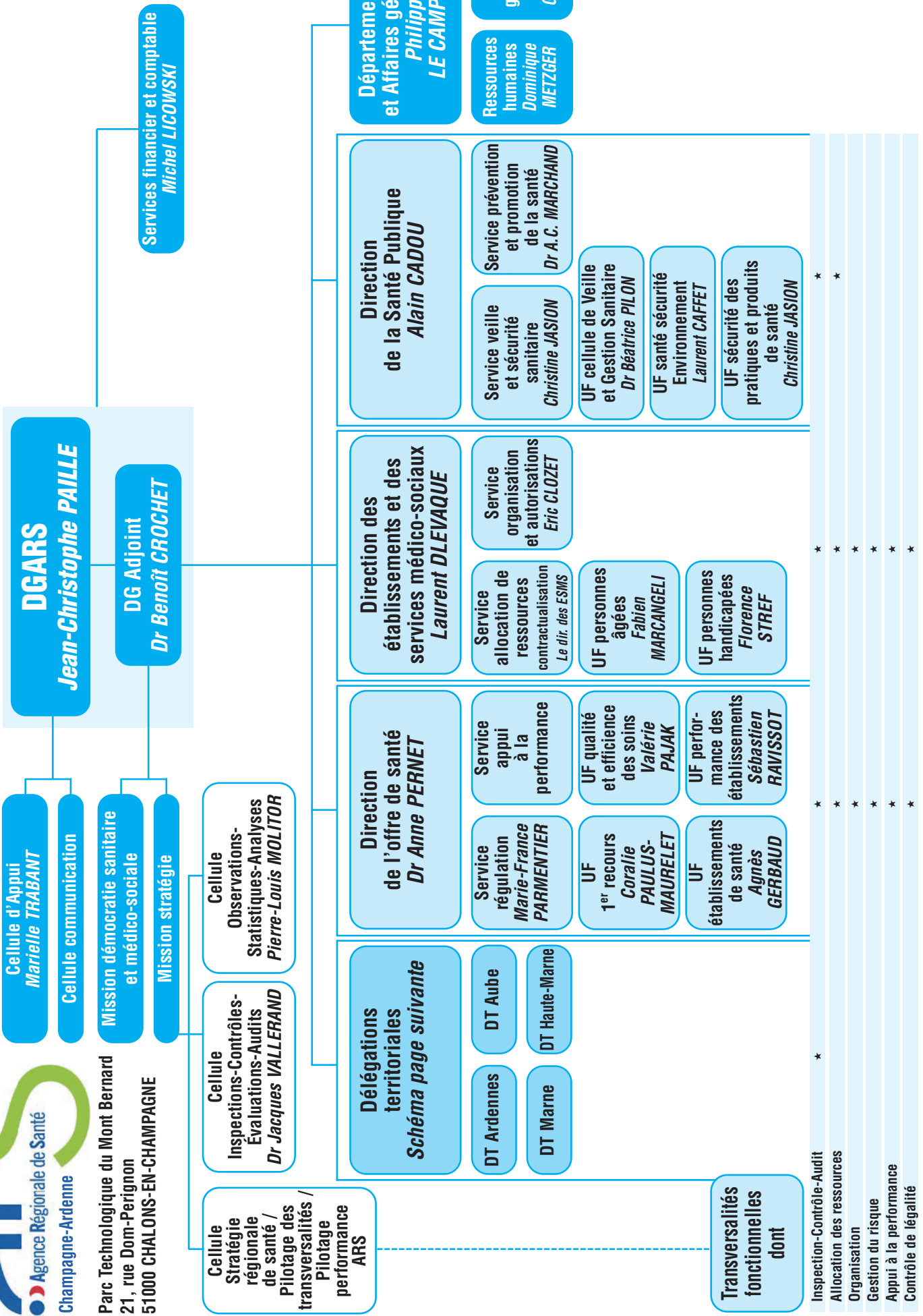
En 2002, les naissances restent, comme par le passé, plus nombreuses que les décès mais l'excédent naturel compense à peine les pertes de population dues aux mouvements migratoires, en particulier chez les jeunes. L'ouest de la Champagne-Ardenne affiche un dynamisme démographique sans équivalent dans la partie orientale. Cette disparité accentue la diversité des évolutions départementales déjà remarquée par le passé, dans une région tiraillée entre le Bassin parisien et le Grand-Est.

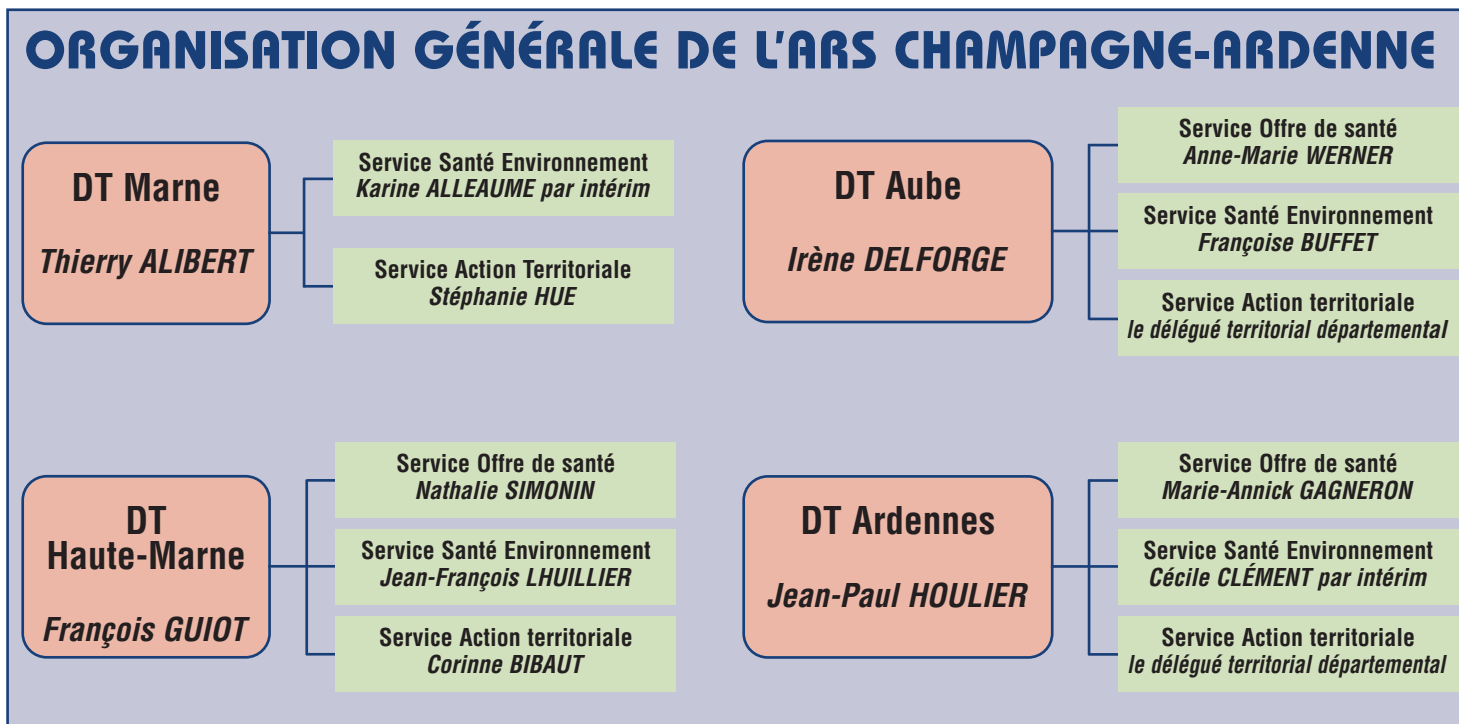
Les migrations entre les espaces ruraux et les villes jouent un rôle prépondérant en matière d'évolution de la population. Les cantons périurbains, dopés au cours des périodes précédentes par l'apport de jeunes ménages, ont encore un solde naturel important. Construit autour des grands centres sur la base des déplacements domicile-travail, l'espace à dominante urbaine voit progresser sa population. Toutefois cette hausse résulte seulement des augmentations enregistrées dans les aires urbaines de Reims et de Troyes, toutes les autres perdant des habitants. La population de l'espace à dominante rurale se maintient dans la Marne et l'Aube mais continue de diminuer dans les Ardennes et la Haute-Marne.

# ORGANISATION GÉNÉRALE DE L'ARS CHAMPAGNE-ARDENNE



Parc Technologique du Mont Bernard  
21, rue Dom-Perignon  
51000 CHALONS-EN-CHAMPAGNE





## SERVICES PUBLICS DE L'ÉTAT EN CHAMPAGNE-ARDENNE

### D.R.J.S.C.S. CHAMPAGNE-ARDENNES

BP 30505  
51005 CHALONS EN CHAMPAGNE CEDEX  
**Tél : 03.26.66.77.17**  
Directeur : Jacques MURAT  
Internet : <http://www.champagne-ardenne.drjscs.gouv.fr>  
E-mail : drjscs51@drjscs.gouv.fr

### D.D.C.S.P.P. MARNE

4 rue de Vinetz-CS 40266  
51011 CHALONS EN CHAMPAGNE  
**Tél : 03 26 66 78 78**  
Directeur : Edith CHRISTOPHE  
E-mail : dr051@jeunesse-sports.gouv.fr

### D.D.C.S.P.P. AUBE

Cité administrative des Vassales - BP 30376  
10004 TROYES CEDEX  
**Tél : 03 25 80 37 13**  
Directeur : Valérie LEBOURG  
E-mail : dd010@jeunesse-sports.gouv.fr

### D.D.C.S.P.P. ARDENNES

14, rue de la Porte de Bourgogne - B.P. 60029  
08005 CHARLEVILLE MEZIERES CEDEX  
**Tél : 03 24 52 67 30**  
Directeur : François POUILLY  
E-mail : dd008@jeunesse-sports.gouv.fr

### D.D.C.S.P.P. HAUTE MARNE

Cité administrative départementale  
4 Cours Marcel Baron-B.P. 52091  
52904 CHAUMONT CEDEX 09  
**Tél : 03.25.30.62.11**  
Directeur : Serge BARTH  
Internet : <http://www.ddjs-haute-marne.jeunesse-sports.gouv.fr/>  
E-mail : mjs-052@jeunesse-sports.gouv.fr

### C.R.E.P.S. REIMS

Route de Bezannes --B.P. 107  
51054 REIMS CEDEX  
**Tél : 03.26.86.70.10**  
Fax : 03.26.06.01.98  
Directeur : Gérard BAUDRY  
Internet : <http://www.creps-reims.jeunesse-sports.fr>  
E-mail : cr051@jeunesse-sports.gouv.fr

### PREFECTURE de la MARNE

(Prefecture de la région Champagne Ardennes)  
1, Rue Jessaint – 51036 Chalons en Champagne Cx  
**Tél : 03 26 26 10 10**  
Fax : 03 26 26 12 03  
[www.marne.pref.gouv.fr](http://www.marne.pref.gouv.fr)

### PREFECTURE des ARDENNES

1, Place de la Prefecture  
08011 CHERLEVILLE MEZIERES Cx  
**Tél : 03 24 59 66 00**  
Fax : 03 24 58 35 21  
[www.ardennes.pref.gouv.fr](http://www.ardennes.pref.gouv.fr)

### PREFECTURE de l'AUBE

Place de la Libération – BP 372  
10025 TROYES Cedex  
**Tél : 03 25 42 35 00**  
Fax : 03 25 73 77 26  
[www.aube.pref.gouv.fr](http://www.aube.pref.gouv.fr)

### PREFECTURE de la HAUTE MARNE

89, Rue Victoire de la Marne  
52000 CHAUMONT  
**Tél : 03 25 30 52 52**  
Fax : 03 25 32 01 26  
[www.haute-marne.pref.gouv.fr](http://www.haute-marne.pref.gouv.fr)

# Direction Régionale de la Jeunesse, des Sports et de la Cohésion Sociale du Champagne-Ardenne

