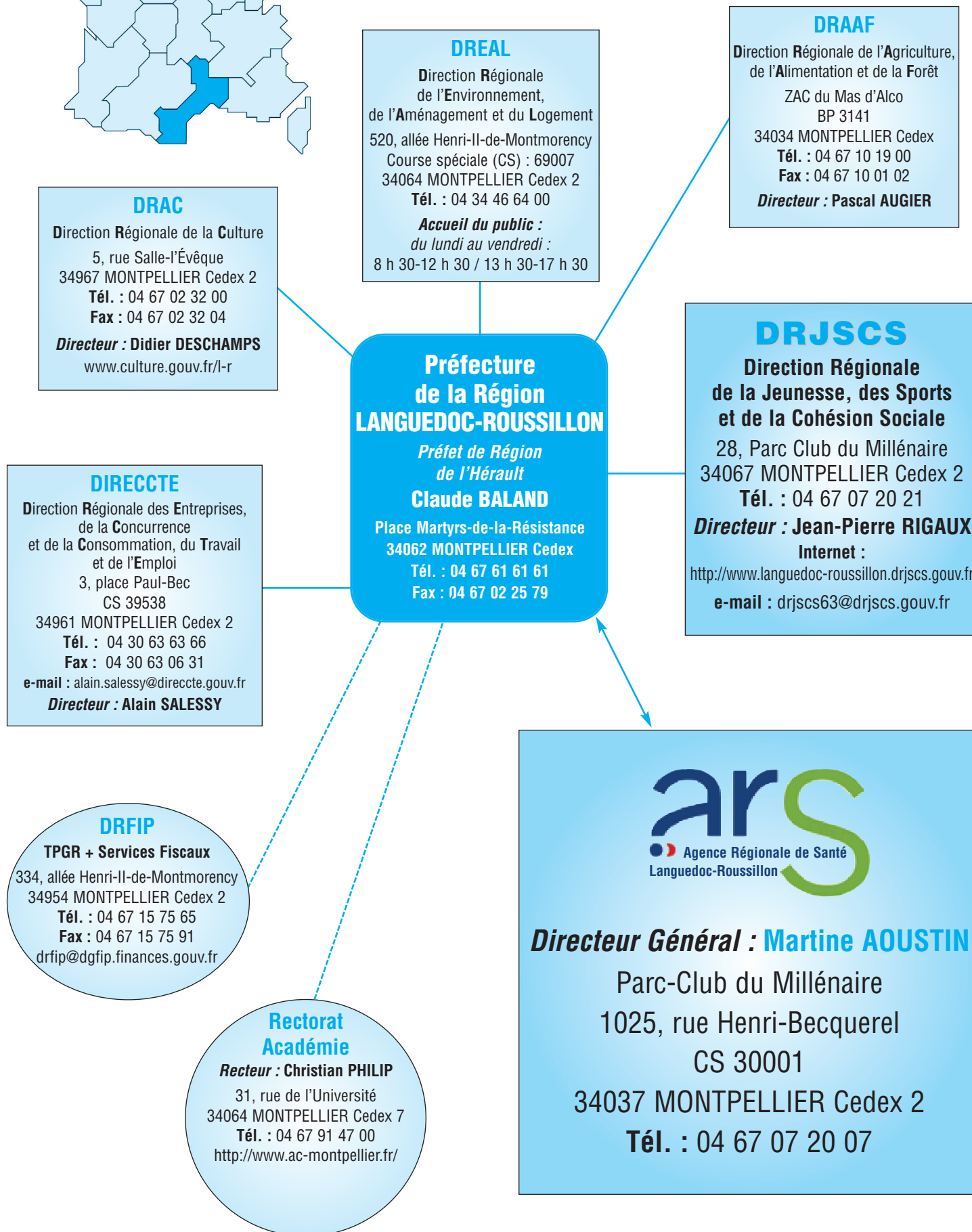


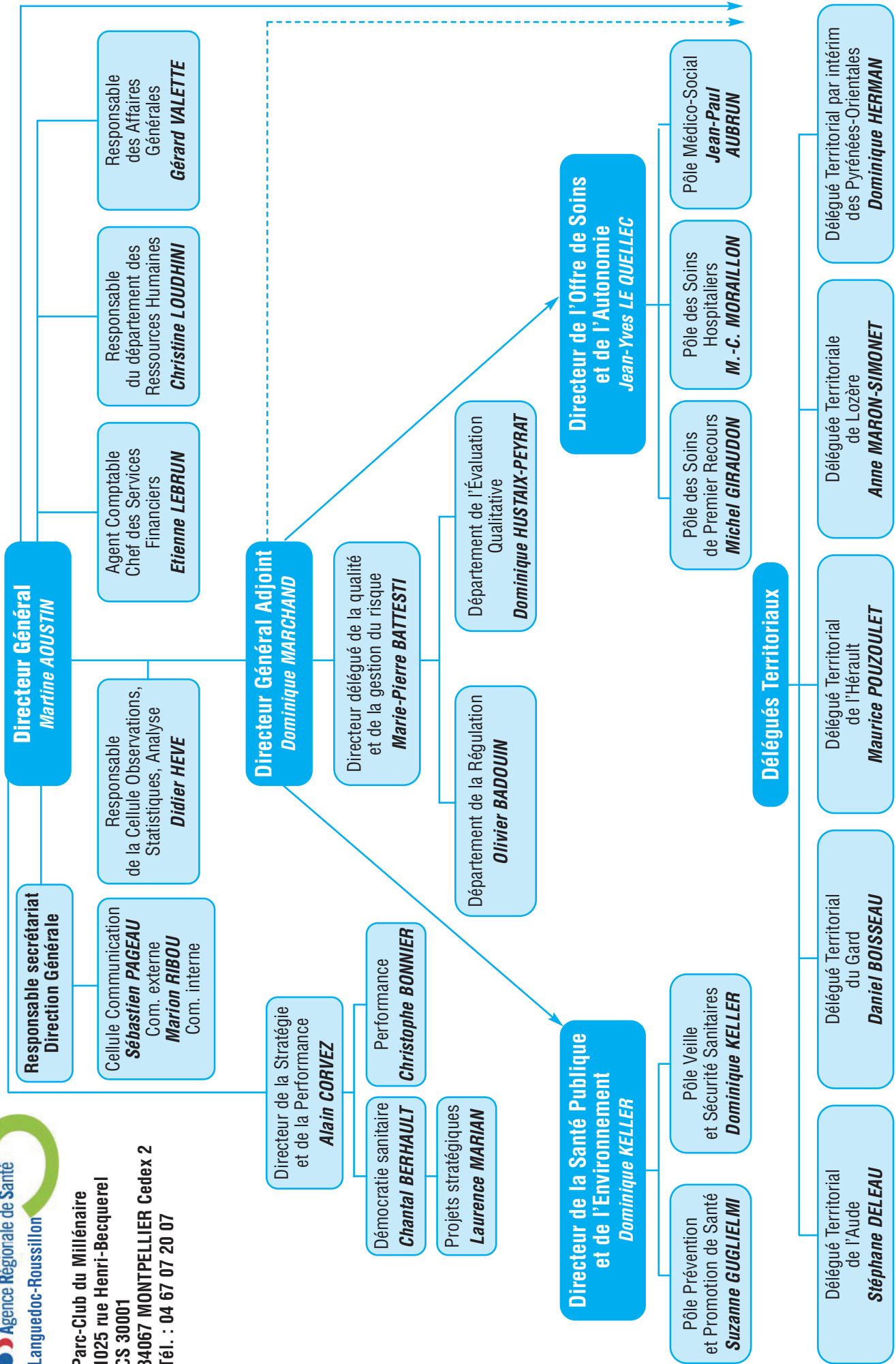
SERVICES DE L'ÉTAT EN LANGUEDOC-ROUSSILLON



ORGANISATION GÉNÉRALE DE L'ARS LANGUEDOC-ROUSSILLON



Parc-Club du Millénaire
 1025 rue Henri-Becquereil
 CS 30001
 34067 MONTPELLIER Cedex 2
 Tél. : 04 67 07 20 07



DÉLÉGATIONS TERRITORIALES DE L'ARS DU LANGUEDOC-ROUSSILLON

Délégation territoriale de l'Aude

14, rue du 4 septembre - BP 48
11021 CARCASSONNE Cedex
Téléphone : 04 68 11 55 11
Télécopie : 04 68 11 55 10

Délégation territoriale du Gard

6, rue du Mail
30906 NIMES Cedex 2
Téléphone : 04 66 76 80 00
Télécopie : 04 66 76 09 10

Délégation territoriale de l'Hérault

28 - Parc du Millénaire
1025 rue Henri Becquerel - CS 30001
34087 MONTPELLIER Cedex 2
Téléphone : 04 67 07 20 07
Télécopie : 04 67 07 20 08

Délégation territoriale de la Lozère

Avenue du 11 novembre 1918
Immeuble le Saint-Clair - BP 136
48005 MENDE Cedex
Téléphone : 04 66 49 40 70
Télécopie : 04 66 49 03 07

Délégation territoriale des Pyrénées-Orientales

12, boulevard Mercader - BP 928
66020 PERPIGNAN Cedex
Téléphone : 04 68 81 78 00
Téléphone : 04 68 81 78 78

SERVICES PUBLICS DE L'ÉTAT EN LANGUEDOC-ROUSSILLON

D.R.J.S.C.S. LANGUEDOC-ROUSSILLON

28 - Parc Club du Millénaire-
34067 MONTPELLIER CEDEX 2
Tél : 04.67.07.20.21
Directeur : Jean-Pierre RIGAUX
Internet : <http://www.languedoc-roussillon.drjscs.gouv.fr>
E-mail : drjscs34@drjscs.gouv.fr

D.D.C.S.P.P. AUDE

Cité administrative Bât. 1 Place Gaston Jourdanne-
11807 CARCASSONNE CEDEX
Tél : 04 68 11 98 98
Fax : 04 68 11 98 99
Directeur : Marie-José CHABBAL
E-mail : dd011@jeunesse-sports.gouv.fr

D.D.C.S. PYRÉNÉES ORIENTALES

116 bis, Cours Lazare Escarguel-
66000 PERPIGNAN
Tél : 04 68 35 50 49
Directeur : Eric DOAT
E-mail : mjs-066@jeunesse-sports.gouv.fr

D.D.C.S.P.P. LOZÈRE

Résidence le Torrent, 1, avenue du Père Coudrin-
48000 MENDE
Tél : 04 66 49 14 20
Directeur : Emmanuel MOULARD
E-mail : mjs-048@jeunesse-sports.gouv.fr

D.D.C.S. HÉRAULT

Hotel de la préfecture, 34 place des Martyrs de la Résistance-
34062 MONTPELLIER CEDEX 2
Tél : 04 67 61 61 27
Directeur : Isabelle PANTEBRE
E-mail : isabelle.pantebre@dd-34.travail.gouv.fr

D.D.C.S. GARD

6 rue du Mail-
30906 NIMES CEDEX
Tél : 04 66 76 80 00
Directeur : Serge DELHEURE
E-mail : ddjs030@jeunesse-sports.gouv.fr

C.R.E.P.S. MONTPELLIER

2, avenue Charles Flahault
34067 MONTPELLIER
Tél : 04.67.61.05.22
Fax : 04.67.52.37.51
Directeur : Gérard DORIVAL
Internet : <http://www.creps-montpellier.org>
E-mail : cr034@jeunesse-sports.gouv.fr

Préfecture de région Languedoc-Roussillon

place Martyrs-de-la-Résistance
34062 Montpellier Cedex
Téléphone : 04 67 61 61 61
Télécopie : 04 67 02 25 79
Préfet : Claude BALAND

Préfecture de l'Aude

52 rue Jean Bringer - BP 836
11012 CARCASSONNE CEDEX
Téléphone : 04 68 10 27 01
Courriel : courrier@aude.pref.gouv.fr
Préfète : Anne-Marie CHARVET

Préfecture du Gard

10 avenue Feuchères
30045 NIMES CEDEX 9
Téléphone : 04 66 36 40 40
Télécopie : 04 66 36 00 87
Courriel : contact@gard.pref.gouv.fr
Préfet : Hugues BOUSIGES

Préfecture de la Lozère

2 rue de La Rovère
48000 MENDE
Téléphone : 04 66 49 60 00
Télécopie : 04 66 49 60 13
Préfet : Dominique LACROIX

Préfecture des Pyrénées-Orientales

24 quai Sadi Carnot
66951 PERPIGNAN CEDEX
Téléphone : 04 68 51 66 66
Télécopie : 04 68 34 68 51
Préfet : Jean-François DELAGE

Direction Régionale de la Jeunesse, des Sports et de la Cohésion Sociale du Languedoc-Roussillon

Adjoint au Directeur
en charge des relations avec l'ACSE
Nourredine BOUBAKER

Directeur Régional : Jean-Pierre RIGAUX
Directeur Régional Adjoint : Gérard BESSIERE

Adjoint au Directeur
chargé de mission
Eric KOECHLIN

Mission d'appui interdépartementale

Annick LE FLOCH

Appui juridique et contrôle

- Veille juridique
- Conseil technique et méthodologie
- Évaluation des politiques
- Audit - Inspection

Observations / Etudes

- Centralisation des fichiers et données
- Statistiques
- Analyse / Observation
- Prospective
- Animation de la plateforme d'observation sociale

Contrôle de gestion et performance

- Suivi de la programmation et de l'exécution des BOP
- Analyse des éléments de dépense
- Développement des outils de la performance

1 chef de pôle

Cohésion sociale territoriale

Marie-Claude ALDEBERT

- Contribution au pilotage et à la coordination des politiques sociales, de jeunesse, de vie associative et d'éducation populaire
- Planification, programmation, financement et suivi des actions mises en œuvre dans la région, - Ingénierie dans la conduite des projets
- Observation, évaluation, production et capitalisation d'analyses, en lien avec la mission d'appui
- Secrétariat des instances régionales de concertation et de pilotage dans les domaines de la cohésion sociale territoriale
- Contribution au programme régional d'accès aux soins des plus démunis (en lien avec l'ARS)

Politiques sociales

Pilotage et coordination

- **Prévention et lutte contre les exclusions**
 - répartition des financements d'aide sociale aux directions départementales
 - développement de l'accès aux droits (PARADS)
- **Accès à l'hébergement et au logement des personnes vulnérables**
 - développement de plate formes d'accueil et orientation (centres 115, Samu social, équipes mobiles)
 - hébergement d'urgence (centres d'accueil) et de réinsertion sociale (CHRS)
 - accompagnement vers le logement (résidences sociales, maisons relais, intermédiation locative)
- **Protection des populations vulnérables**
 - accompagnement des familles dans leur rôle de parents (REAPP, maisons des adolescents, médiation familiale)
 - protection des enfants et des familles dans le cadre de la réforme de la protection judiciaire des majeurs
- **Politique de la ville**
 - accompagnement et appui aux préfets de département dans la mise en œuvre et l'évaluation des programmes d'actions et des dispositifs
 - qualification et animation régionale des acteurs adultes relais et coordonnateurs, chefs de projets...
- **Prévention et lutte contre les discriminations et promotion de l'égalité des chances**
 - ingénierie et financement de projets structurants, expérimentaux et/ou innovants
 - accompagnement, formation et qualification des acteurs institutionnels, publics, privés et associatifs

Politiques de la jeunesse, de la vie associative et d'éducation populaire

Pilotage et coordination

- **Politiques éducatives de Jeunesse**
 - information des jeunes
 - engagement citoyen, social et solidaire des jeunes (service civique volontaire)
 - intégration sociale des jeunes (dispositif VVV)
 - développement de l'autonomie et de l'initiative des jeunes dont la mobilité internationale des jeunes (chantiers - PEJA)
 - qualité éducative des loisirs collectifs
 - **Développement de la vie associative et de l'éducation populaire**
 - accompagnement et soutien au mouvement de la jeunesse et de l'éducation populaire
 - gestion du dispositif « Conseil de développement de la vie associative » (CDVA)
 - animation du réseau régional des délégués départementaux à la vie associative (DDVA)
 - promotion et valorisation du bénévolat et du volontariat
 - formation des acteurs
 - gestion du dispositif FONJEP
- 1 chef de pôle - 1 conseiller technique

Activités physiques et sportives

Albert KERIVEL

- Coordination, pilotage et évaluation de l'action des Conseillers techniques et sportifs (CTS) : Lettre de mission, planning d'activités, calendrier
- Formation continue et coordination des regroupements
- Suivi des Equipes Techniques Régionales (ETR)
- Suivi et évaluation des projets de développement des disciplines sportives en région
- Liaison avec le Pôle Cohésion Sociale, le Pôle Formation et les politiques de santé

Sport de haut niveau (SHN)

Définition et pilotage régional

- Labellisation, soutien, évaluation des structures intégrées aux parcours d'excellence sportive (Pôle France, Pôle espoir, Centre de formation des clubs professionnels, structures fédérales,...)
- Accompagnement, suivi et aides personnalisées
- Aide à l'insertion sociale et professionnelle des SHN
- Prévention et protection de la santé des SHN
- Évaluation et contrôle du suivi médical
- Coordination avec les acteurs régionaux du sport de haut niveau en région (animation et secrétariat permanent des instances régionales de concertation)

Développement du sport

pour le plus grand nombre

- Coordination régionale des politiques publiques visant au développement des activités physiques et sportives pour :
 - Les personnes handicapées
 - Les habitants des quartiers sensibles
 - Les jeunes socialement défavorisés
 - Les femmes (notamment Concours régional femmes et sport)
 - Les jeunes scolaires
- Appui au montage de projets régionaux
- Animation régionale du groupe régional « Activités de pleine nature » : appui et accompagnement aux montages de projets régionaux
- Équipements sportifs : coordination régionale du programme « recensement des équipements sportifs », étude qualitative et thématique à partir de la base RES
- Organisation fonctionnement et animation de la Commission territoriale du CNDS :
 - Gestion territoriale des moyens déconcentrés
 - Secrétariat permanent de la commission
 - Instruction, appui et accompagnement au montage des projets régionaux

Santé par le sport

- Coordination des politiques publiques contribuant à la prévention et à la promotion de la santé par le sport
 - Liaison avec l'Agence Régionale de la Santé (ARS)
 - Aide et accompagnement des projets régionaux
 - Prévention du dopage et des pratiques dopantes
 - Animation du réseau des CMS (Centres Médico-Sportifs)
 - Coordination régionale des projets visant à lutter contre les incivilités, la violence et la maltraitance dans le sport
 - Mise en œuvre des contrôles antidopage en région et coordination de l'action des préleveurs (autorité : AFLD)
 - Animation de la commission régionale de prévention et de lutte contre les trafics de produits dopants
- 1 chef de pôle - 1 médecin

Formation aux métiers et qualifications

Frédéric MANSUY

Mise en œuvre des politiques de l'État en matière de formation initiale et continue

- Dans les champs de la jeunesse, des sports, de la vie associative et de l'éducation populaire
- Pour les diplômés des professions sociales et paramédicales

Contribution en tant que besoin à l'élaboration du plan régional de développement des formations.

Professions sociales et paramédicales

- Habilitation des formations :
 - Professions sociales : instruction des dossiers (déclarations préalables, agrément)
 - Professions paramédicales : délivrance de l'avis au Conseil Régional, ou de l'autorisation de formation.
- Suivi et contrôle des formations :
 - Relations avec les centres de formation, notamment concours d'entrée (professions paramédicales)
 - Participation aux conseils techniques et pédagogiques
 - Contrôle de la qualité des formations
- Organisation des épreuves de certifications :
 - Organisation des jurys
 - Gestion de la logistique (épreuves écrites et orales)
- Délivrance des diplômes
- Autorisation d'exercice avec un diplôme européen :
 - Présidence des commissions et autorisations d'exercer
- Participation aux dispositifs régionaux :
 - C.C.R.E.F.P.
 - Schéma régional des formations sociales et paramédicales initié par le conseil régional
- Information du public et communication
- Gestion de la VAE
- Divers :
 - Procédures : Commissions des infirmiers psychiatriques
 - Organisation d'examens : Examen de niveau - J.V.A.

Métiers du sport et de l'animation

- Habilitation des organismes de formation (O.F.)
 - Accompagnement des OF dans l'élaboration du projet de formation et la construction du dossier d'habilitation
 - Instruction administrative et pédagogique des demandes
 - Suivi administratif, technique et pédagogique des formations BPJEPS, DEJEPS et DESJEPS
 - Gestion administrative (logiciel national)
 - Participation aux évaluations
 - Présidence et animation des jurys
 - Organisation et suivi des examens et des certifications au BEES :
 - Organisation administrative
 - Organisation des jurys, Présidence et animation
 - Délivrance des diplômes et gestion de la base diplômés
 - Reconnaissance des diplômes étrangers (Procédure nationale)
 - Accueil, information des candidats
 - Entretien de maîtrise de l'expression
 - Suivi administratif des demandes et accompagnement des candidats
 - Elaboration et Pilotage du Service Public Régional de Formation Jeunesse et Sports/schéma régional des formations Jeunesse et Sports
 - Observation du champ professionnel
 - Accompagnement des branches professionnelles
 - Développement des partenariats institutionnels (Conseil régional, OPCA, CREPS, organismes de formation, UFRSTAPS
 - Information du public et communication
 - Gestion de la VAE
 - Inspection de l'apprentissage
 - Gestion du BAFD : organisation du jury et délivrance des diplômes
- 1 chef de pôle

Administration générale personnels, budgets et logistique

Robert LOUVET

Ressources humaines et finances

- Ressources humaines et formation professionnelle**
 - Gestion administrative des personnels
 - Détermination et suivi de la masse salariale
 - Rémunération des personnels (principales et accessoires)
 - Organisation du dialogue social et instances paritaires
 - Organisation des concours de recrutement
 - Correspondant de la plateforme interministérielle de GRH
 - Préparation, organisation, suivi et évaluation de la formation professionnelle tout au long de la vie
- Gestion financière et comptable**
 - Préparation, exécution et suivi des B.O.P
 - Gestion comptable (engagements, mandatemets)
 - Contrôles des états de rapprochements comptables
 - Frais de déplacements, de jurys et d'examens Régies (avances - recettes)
- Contrôle interne**
 - Installation, mise en œuvre du dispositif
 - Évaluation de l'action et pérennisation

Logistique

- Systèmes informatiques et de télécommunication**
 - Maintenance et suivi général des systèmes d'information
 - Sécurisation des procédures
 - Veille technique, juridique et organisationnelle
 - Développement numérique et E-administration
 - Téléphonie, systèmes de communication numérisés
 - Communication, documentation**
 - **Communication**
 - Plan de communication Interne et externe
 - Mise à jour des sites intranet et internet
 - Relations avec la presse
 - Coordination, harmonisation et diffusion des publications
 - Charte de qualité ; référentiel Marianne
 - **Documentation - Archivage**
 - Recherches documentaires pluridisciplinaires
 - Mise en forme et diffusion de l'information
 - Organisation et gestion des espaces dédiés à l'archivage
 - **Accueil, logistique et maintenance**
 - **Accueil** :
 - Gestion de l'accueil (physique, téléphonique)
 - Gestion du courrier
 - Gestion des dispositifs d'accès
 - **Logistique et maintenance** :
 - **Parc automobile**
 - Gestion des plannings et mise à disposition
 - Suivi administratif et entretien courant Immobilier
 - Suivi général du bâtiment, entretiens et réparations
 - Relations avec les sociétés de maintenance
 - Sécurité et sécurisation des bâtiments
 - **Service intérieur**
 - Gestion interne et intendance - reprographie
 - Gestion des approvisionnements
 - Hygiène et sécurité accessibilité Inventaires et gestion des stocks
- 1 chef de pôle

D.R.J.S.C.S.
LANGUEDOC-ROUSSILLON
3, Rue Charles FLAHAUT
34094 MONTPELLIER CEDEX 5
Tél : 04.67.10 14 00
Fax : 04 67 41 38 80
Directeur : Jean-Pierre RIGAUX
Internet : <http://www.languedoc-roussillon.drjscs.gouv.fr>
E-mail : drjscs34@drjscs.gouv.fr